

TERRAS DE PÃO

O percurso “Terras de Pão” tem início junto ao largo em frente ao edifício da Junta de Freguesia. O percurso é inicialmente percorrido em parte do povoado em direção a Longas. Daqui continua até Vale Lobos, deixando a parte urbana e entrando no campo que se encontra dividido em parcelas de terreno cultivado pelas gentes da terra. Seguindo neste trilho vamos por Paúles, passamos a “Charca”, pequeno lago no meio dos terrenos, e encontramos nas Catujeiras, seguindo em direção ao Parque das Merendas, lugar aprazível onde pode fazer uma pequena paragem, para um pequeno lanche retemperador e usufruir do espaço.



Charca - CM Azambuja



Terras de Pão - CM Azambuja

Subimos o Vale da Guerra, nesta parte do percurso o cultivo da terra dá lugar a grandes extensões de vinhas do tão apreciado vinho da região, orgulho dos produtores locais.

No cimo, aos nossos olhos é oferecida uma paisagem de beleza rara, com a Serra de Montejunto como pano de fundo. Para onde quer que olhemos tudo é verde e radioso.

Envolvidos por toda esta beleza, continuamos em direção ao Casal Almeida, Mosqueireira, Achadas,

Valadas, Ponte dos Coices e Casal do Coelho, reentrando na povoação, fazendo passagem por um dos “ex libris” da freguesia, o restaurante “O Baile”. Podemos fazer um pequeno desvio e visitar o Miradouro no Cabeço do Moinho, e mais uma vez a Maçussa está a nossos pés.

Para terminar o percurso passamos pela Igreja da Freguesia e pela Fonte da Bica em direção ao Largo da Junta.

O vale da Ribeira da Maçussa de morfologia aplanada e relativamente alargado caracteriza-se por possuir uma diversidade biológica relativamente elevada, com várias unidades paisagísticas, das quais se destacam: bosques, matos, galerias ripícolas (bordejando a ribeira). Do mosaico agrícola realçamos a vinha, os olivais,

os pomares, as hortas familiares, as culturas cerealíferas e parcelas onde a atividade agrícola foi abandonada, atualmente em pousio. Marcam também presença espécies florestais como: eucaliptos, pinheiros mansos, pinheiros bravos e sobreiros.”

A fauna mais representativa da região em termos de mamíferos será porventura o



Moinho de Maçussa - CIMLT

rato do campo, a raposa, o texugo, o ouriço, o coelho bravo e o javali (não confirmado).

A avifauna observável na área do percurso pedestre é rica e variada, e tendo em conta as migrações, pode-se observar entre outras espécies, a águia-d`asa-redonda, o gaio, a coruja das torres, a andorinha-dos-beirais e andorinha-das-chaminés, a alvéola-branca, o pisco-de-peito-ruivo, o pintassilgo, a perdiz comum, o corvo, o melro e a poupa.

Características do percurso:

Unidade territorial da Estrutura Ecológica Regional (EER): Oeste Interior Sul

Áreas/corredores da ERR associados: Área florestal Alenquer - Ota - Alcoentre

Concelhos abrangidos: Azambuja

Âmbito do percurso: Natureza, paisagístico e cultural

Local de partida/chegada: Delegação da Junta de Freguesia em Maçussa/ Delegação da Junta de Freguesia em Maçussa



Percurso circular



13km



Dificuldade média



Aconselhado todo o ano

Infraestruturas de apoio: Percurso sinalizado, com oferta de informação por meio de painéis informativos. Dispõe de infra-estruturas de lazer e parques de merendas ao longo do mesmo. Atenção, o percurso aguarda a substituição de alguma sinalética danificada ou desaparecida. Alertamos que esta situação dificulta a identificação correta do trilho a seguir.

Acesso por Transporte Público: NA

Local de estacionamento: NA

Pontos de interesse:

1. Capela de Santo António
2. Fonte da Bica
3. Moinho de Maçussa
4. Parque de merendas

Descrição dos pontos de interesse:

Ponto de interesse 1: Igreja (Capela de Santo António)

Tipo: Património arquitetónico e religioso

Descrição: Igreja da Freguesia ou Capela de Santo António, depois consagrada a Nossa Senhora da Conceição, teve em 1675 a sua primeira grande obra de ampliação. Por devoção e agradecimento, o Mártir

S. Sebastião que protegeu a população da Maçussa, no reinado de D. Pedro V (1853-1861), da cólera-morbus, passou a ser venerado aqui.

Ponto de interesse 2: Fonte da Bica

Tipo: Património arquitetónico

Descrição: Fonte da Bica, do início do sec. XX, constituída por um chafariz, um bebedouro para gado e lavadouros. Desempenhou um importante papel no abastecimento de água à população.

Ponto de interesse 3: Moinho de Maçussa

Tipo: Património arquitetónico e molinológico

Descrição: Situado no ponto mais alto sobre o aglomerado urbano, tornou-se símbolo por excelência da Maçussa, desde o séc. XVI.

Ponto de interesse 4: Parque de merendas

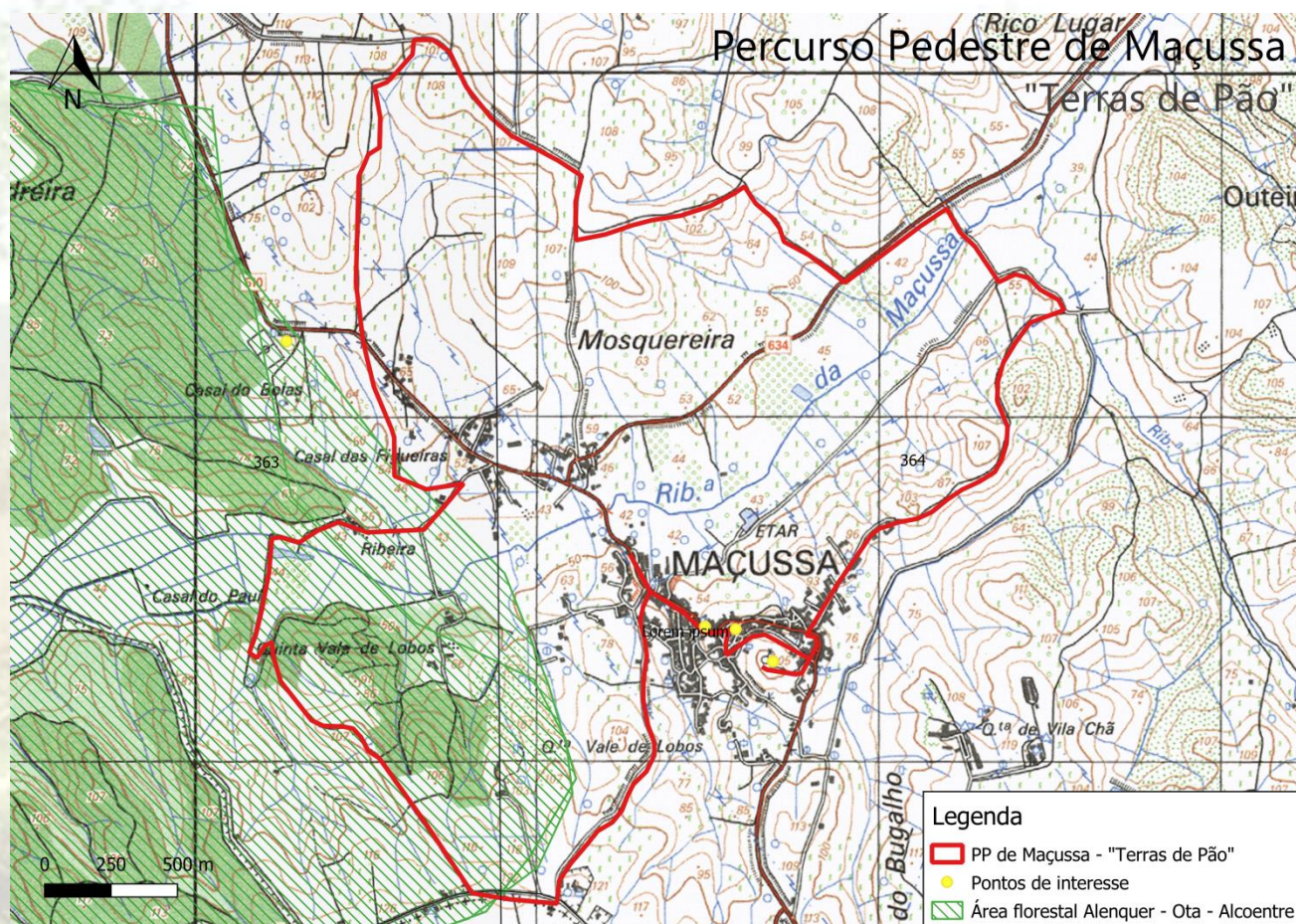
Tipo: Lazer ou repouso

Descrição: Lugar aprazível para fazer uma pequena paragem e usufruir do enquadramento paisagístico.

Entidade responsável pela gestão:

União das Freguesias de Manique do Intendente, Vila Nova de S. Pedro e Maçussa

Mapa do percurso:



Percurso em fase de vistoria pela Federação de Campismo e Montanhismo de Portugal.