

CIRCUITO DA ALROTA

O “Circuito da Alrota” é um percurso de tipo circular com partida e chegada ao Museu do Vinho e da Vinha. Este é percurso acidentado, subindo até ao Reduto da Alrota/Ajuda Grande e descida na volta para Bucelas. Segue parte do traçado alternativo do GR30. Permite a circulação pedonal e ciclável.

Tem como motivo principal a temática das Linhas de Torres e o Vinho e a Vinha, com o Centro de Interpretação das Linhas de Torres no Museu, o Forte da Alrota/Ajuda Grande e o GR30. Tem também muito interesse paisagístico sobre o Vale do Boiçã, e sobre toda a zona circundante no Reduto da Alrota/Ajuda Grande.



Marco geodésico da Serra de Alrota, Reduto da Alrota/Ajuda Grande - CM Loures



Quintas de Loures – CM Loures

Ao utilizar o Museu do Vinho e da Vinha como base permite aos participantes, em particular no final, explorar o potencial do Museu e também o património de Bucelas entre outros. Passa em Quintas de referência do vinho Arinto como a Quinta da Murta, Quinta do Boiçã e Quinta do Chão do Prado.

A parte inicial é comum com o Circuito do Arpim e os dois circuitos podem ser percorridos num grande circuito de 23 kms. O percurso apresenta um grau de dificuldade médio

na primeira parte até ao Forte da Alrota. O retorno a Bucelas não apresenta dificuldades de maior por ser praticamente sempre a descer.

Características do percurso:

Unidade territorial da Estrutura Ecológica Regional (EER): Oeste Interior Sul

Áreas/corredores da EER relacionados: Alverca do Ribatejo - Trancoso de Cima – Bucelas

Áreas/corredores da EER próximos: Carregado - Carnota – Freixial e Matos de Sapataria – Arranhó – Milharado

Âmbito do percurso: Histórico-cultural

Concelhos abrangidos: Loures

Local de partida/chegada: Museu do Vinho e da Vinha/ Museu do Vinho e da Vinha



Percurso circular



15km



Dificuldade média



Aconselhado todo o ano

Infra-estruturas de apoio: Percurso não sinalizado. Dispõe de infraestruturas de apoio ao pedestrianista, nomeadamente equipamentos de repouso ou lazer, parques de merendas e instalações sanitárias.

Acesso por Transporte Público: Sim

Local de estacionamento: Junto ao Museu do Vinho e da Vinha

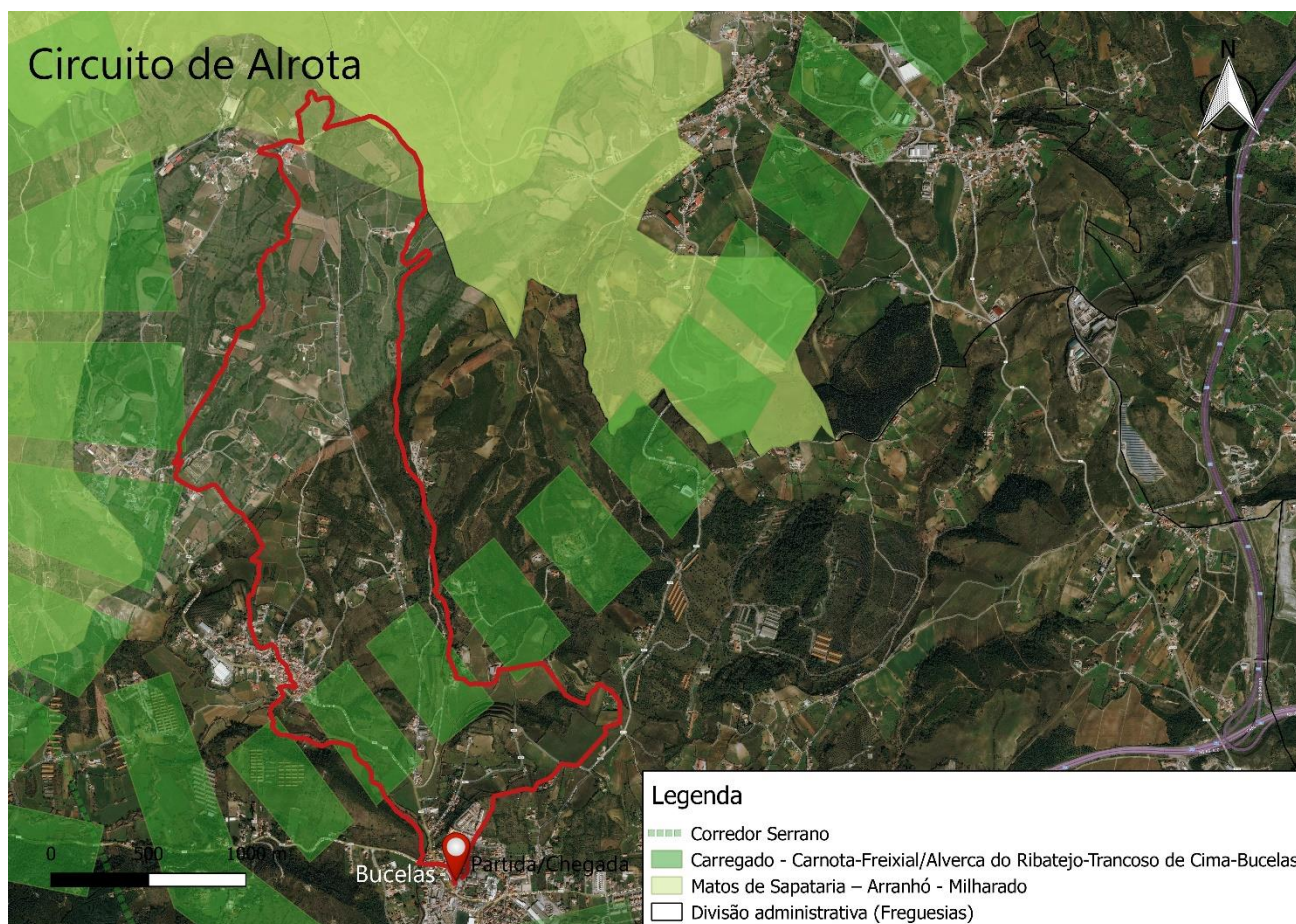
Entidade responsável pela gestão:



Perfil topográfico do percurso:



Mapa do percurso:



Percurso não registado na Federação de Campismo e Montanhismo de Portugal.